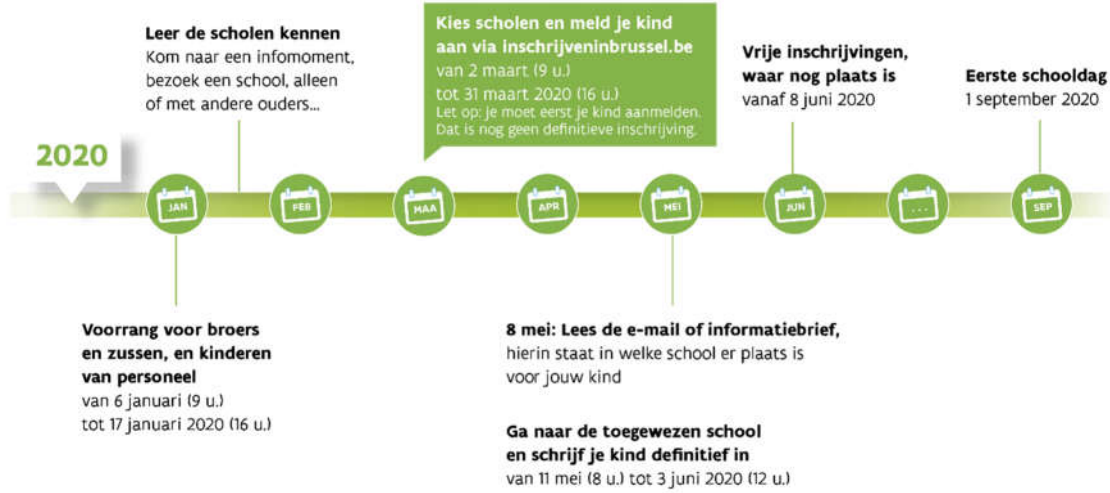


# هل ترغب في تسجيل طفلك في إحدى المدارس الثانوية التي تُدرّس مناهجها باللغة الهولندية في بروكسل للعام الدراسي 2020-2021؟

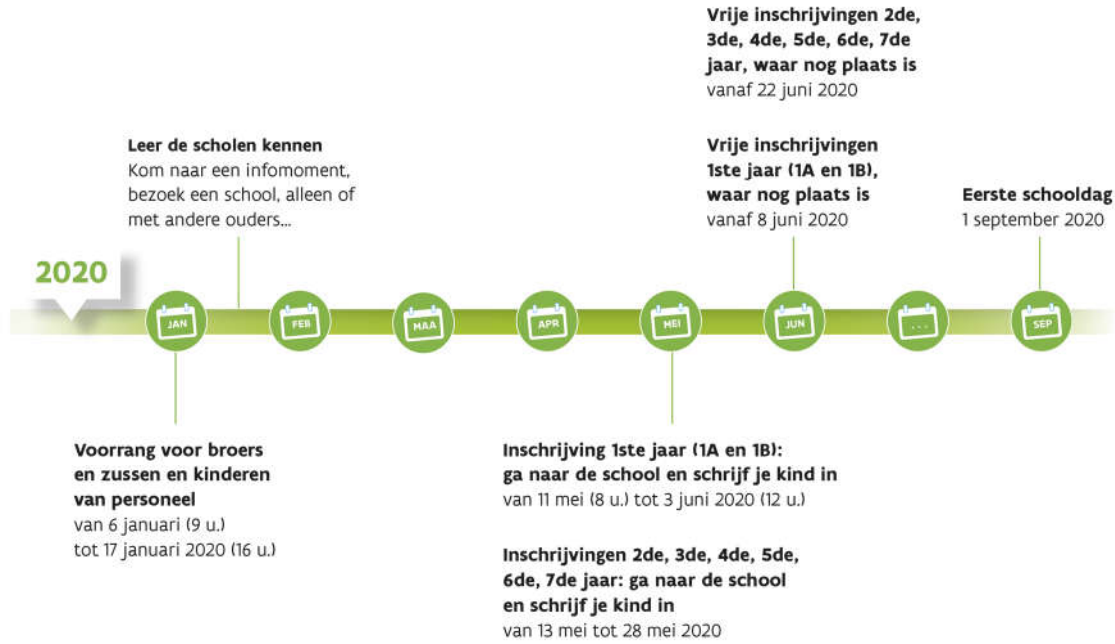
يمكنك العثور على كافة المعلومات على الموقع الإلكتروني [inschrijveninbrussel.be](http://inschrijveninbrussel.be).

المدارس التي يلزم للالتحاق بها التقدم بطلب إبداء الرغبة في الالتحاق بـ 1A



- يناير: الأولوية في التسجيل تكون للإخوة والأخوات وأبناء موظفي المدارس من 6 يناير (من الساعة 9:00 صباحًا) حتى 17 يناير (حتى الساعة 4:00 عصرًا)
- يناير- فبراير تعرّف على المدارس قم بحضور أحد اللقاءات التعريفية، قم بزيارة المدرسة، بمفردك أو مع آباء آخرين...
- مارس: اختر المدارس وقدم طلب إبداء الرغبة في إلحاق طفلك بالمدرسة عبر الموقع الإلكتروني [inschrijveninbrussel.be](http://inschrijveninbrussel.be) من 2 مارس 2020 (من الساعة 9:00 صباحًا) حتى 31 مارس 2020 (حتى الساعة 4:00 عصرًا) انتبه: يجب عليك أولاً التقدم بطلب إبداء الرغبة في إلحاق طفلك بالمدرسة. وذلك لا يُعد تسجيلًا نهائيًا بعد.
- 8 مايو: اقرأ رسالة البريد الإلكتروني أو خطاب المعلومات ستجد اسم المدرسة التي بها مكان لطفلك
- مايو: اذهب إلى المدرسة المُحددة وسجّل طفلك بشكل نهائي. من 11 مايو 2020 (من الساعة 8:00 صباحًا) حتى 3 يونيو 2020 (حتى الساعة 12:00 ظهرًا)
- يونيو: التسجيل بالأماكن الشاغرة في المدارس بدءًا من 8 يونيو 2020
- سبتمبر: أول يوم في الدراسة 1 سبتمبر, 2020

## ZONDER AANMELDING



- **يناير: الأولوية في التسجيل تكون للأخوة والأخوات وأبناء موظفي المدارس**  
من 6 يناير (من الساعة 9:00 صباحًا) حتى 17 يناير (حتى الساعة 4:00 عصرًا)
- **يناير- فبراير تعرّف على المدارس**  
قم بحضور أحد اللقاءات التعريفية، قم بزيارة المدرسة، بمفردك أو مع آباء آخرين...
- **مايو: تسجيل الالتحاق بالسنة الدراسية الأولى (1A و1B): اذهب إلى المدرسة وسجّل طفلك**  
من 11 مايو 2020 (من الساعة 8:00 صباحًا) حتى 3 يونيو 2020 (حتى الساعة 12:00 ظهرًا)
- **مايو: تسجيل الالتحاق بالسنوات الدراسية الثانية والثالثة والرابعة والخامسة والسادسة والسابعة: اذهب إلى المدرسة وسجّل طفلك**  
من 13 مايو 2020 حتى 28 مايو 2020
- **يونيو: التسجيل بالأماكن الشاغرة بالسنة الدراسية الأولى (1A و1B)**  
بدءًا من 8 يونيو 2020
- **يونيو: التسجيل بالأماكن الشاغرة بالسنوات الدراسية الثانية والثالثة والرابعة والخامسة والسادسة والسابعة**  
بدءًا من 22 يونيو 2020
- **سبتمبر: أول يوم في الدراسة**  
1 سبتمبر، 2020

هل لديك أي أسئلة حول إجراءات التسجيل؟

يمكنك العثور على كافة المعلومات المتعلقة باللقاءات التعريفية، وزيارات المدارس، والأماكن الشاغرة، والأولوية في التسجيل، وكيفية التقدم بطلب إبداء الرغبة في إلحاق طفلك بالمدرسة، والمنظمات التي تقدم المساعدة على الموقع الإلكتروني [inschrijveninbrussel.be](https://inschrijveninbrussel.be).